

**МЫ ПЕРЕВЕРНЕМ ВАШЕ ПРЕДСТАВЛЕНИЕ ОБ ИМПЛАНТАЦИИ!**

# ANYRIDGE®

Благодаря особому дизайну имплантата его можно установить в мягкой кости (D3-D4), используя для формирования ложа всего 1 сверло (трепан)



**УНИКАЛЬНОЕ СВОЙСТВО**

**№4**

**МИНИМАЛЬНАЯ ТРАВМА КОСТИ**

**МАКСИМАЛЬНОЕ СОХРАНЕНИЕ КОСТНОЙ ТКАНИ**



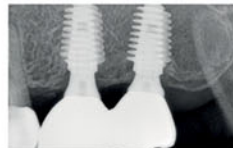
Минимальная травма - формирование ложа трепаном 3,5 мм



Установка имплантата диаметром 5,0 мм



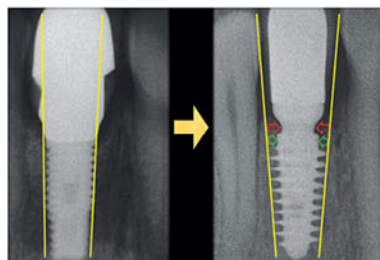
Хорошая первичная стабилизация позволяет сразу фиксировать формирователи десны



Максимальное сохранение тканей

После удаления зуба имплантат можно установить в лунку

**без сверления!**



По сравнению с обычным имплантатом позволяет сохранить максимум костной ткани, при этом площадь поверхности имплантата увеличивается благодаря выступающим виткам резьбы.

Можно получить

**до 1,6 мм** прироста костной ткани

от края резьбы до тела имплантата

